

HERZLICH WILLKOMMEN

Information ♦ Einblicke ♦ Antworten ♦ Austausch



Referent:
Georg Lorenz
(Training & Technical
Manager)

Thema:

- Dämmen des Kellers:
Kellerdecke und
erdberührte Bauteile
richtig dämmen
- Energetische Sanierung:
Gesetze und
Fördermöglichkeiten



Referent:
Lucas Sieger
(Vertriebsleiter AD)

Thema:

- zuverlässige
Sockelabdichtung
mit thepro DDS



Referent:
Hannes Stevens
(Vertriebsleiter AD)

Thema:

- Redbloc – Ziegelfertigteile:
Moderne Bauweise für
den schnellen Rohbau

WINTERSEMINAR

RIETH BAUZENTRUM

REDBLOC ZIEGELFERTIGTEILE



SCHLAGMANN
POROTON®

MODULARES BAUEN MIT REDBLOC-ZIEGELFERTIGTEILEN

Themen

- Allgemeine Informationen
- Planung
- Arbeitsvorbereitung und Kalkulation
- Produktion
- Ausführung – Verarbeitung – Montage
- Objekte
- Fazit: Vorteile des Ziegelfertigteilsystems

ALLGEMEINE INFORMATIONEN

Eckdaten Schlagmann Poroton GmbH & Co. KG



FIRMEN- GRÜNDUNG

1948
durch Lorenz Schlagmann



IN 3./4. GENERATION

Familie
Schlagmann-Edmüller

50



50

GESELLSCHAFTER

Schlagmann-Edmüller
Wienerberger AG



BESCHÄFTIGTE

400 Mitarbeiter
davon 7 Auszubildende



UMSATZ IN 2025

80 Mio. €



STIFTUNG

Schlagmann-Edmüller
Stiftung



STANDORTE

6 Standorte
mit Produktion

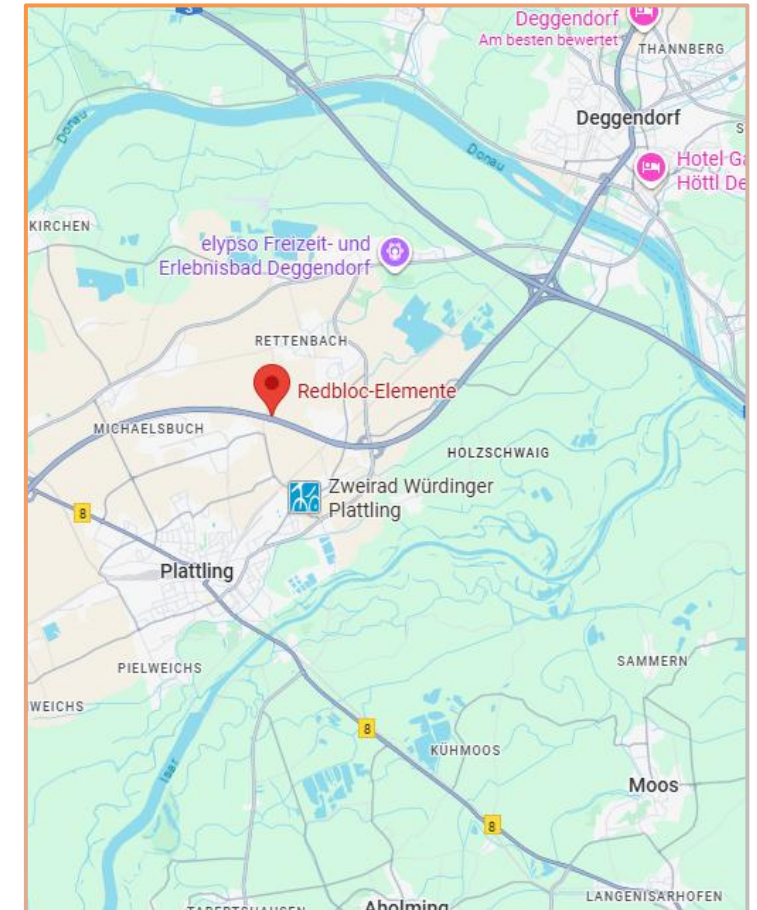
ALLGEMEINE INFORMATIONEN

Eckdaten Redbloc



ALLGEMEINE INFORMATIONEN

Standort Plattling



ALLGEMEINE INFORMATIONEN

Produkte

Produkt	Zul. Nr.
T6	Z-17.4-1248
T7	Z-17.1-1123
S7	Z-17.4-1302
S8	Z-17.4-1263
S9	Z-17.1-1182
Plan-U8	Z-17.4-1275
Plan-U9	Z-17.1-1124
Plan T10	Z-17.1-1183
Plan T0,8 – T1,4	Z-17.1-1121
S-Pz	Z-17.1-1159
S-Sz	Z-15.2-334

NEU:

T8	Z-17.1-1135
----	-------------

Das können Sie mit Redbloc alles bauen

- ✓ Einfamilienhäuser
- ✓ Doppel- und Reihenhäuser
- ✓ Mehrfamilienhäuser
- ✓ Objektbau
- ✓ Gewerbebau

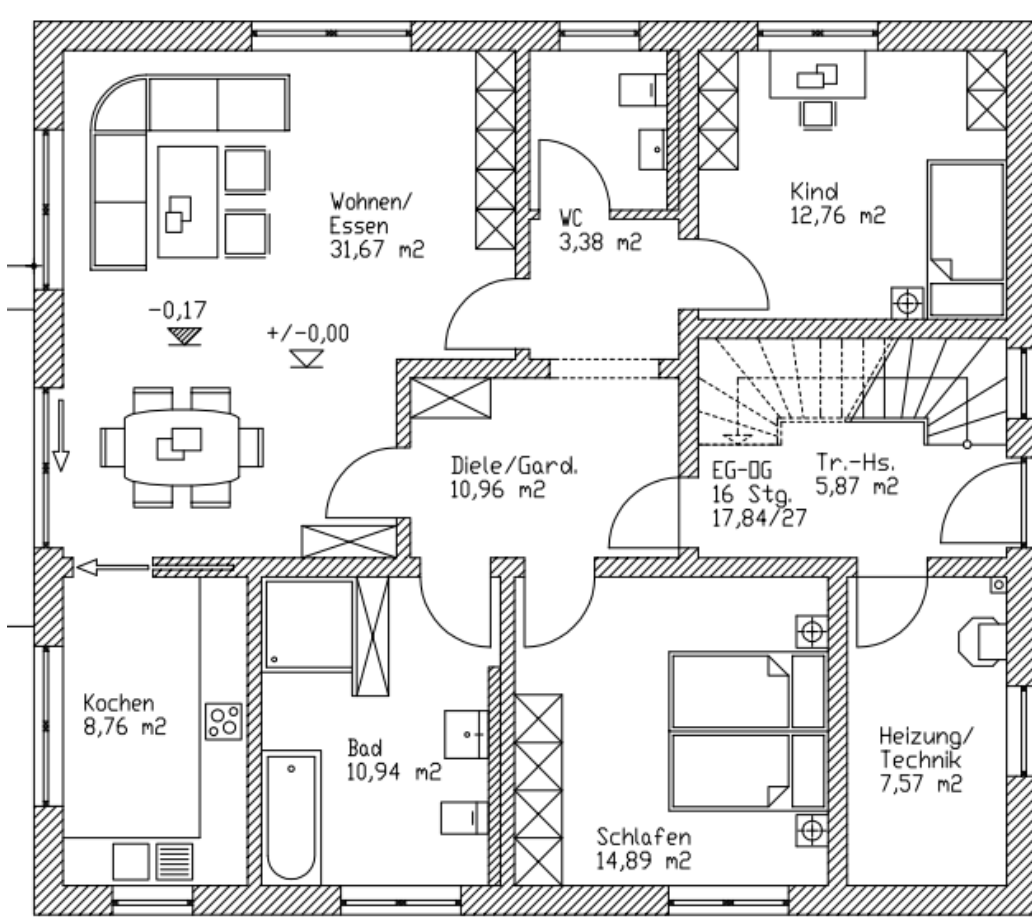
Wandstärken

- ✓ 11,5 cm
- ✓ 17,5 cm
- ✓ 24,0 cm
- ✓ 30,0 cm
- ✓ 36,5 cm
- ✓ 42,5 cm
- ✓ 49,0 cm



PLANUNGSPHASE

„Fertigteilefreundlich“ planen



- V1 = Planung abgeschlossen
- Abgeschlossene Werkplanung (Dateiformate: pdf, dxf, dwg, ...)
- Technische Daten im Vorfeld prüfen
- Statik: Mauerwerksdruckfestigkeiten um ca. 30% geringer
- Brandschutz: z.B. reine Brandwand nicht möglich
- Vorlaufzeit berücksichtigen (Regellieferzeit von 3 – 6 Wochen)
- V2 = Planung noch im Entwurf

PLANUNGSHINWEISE

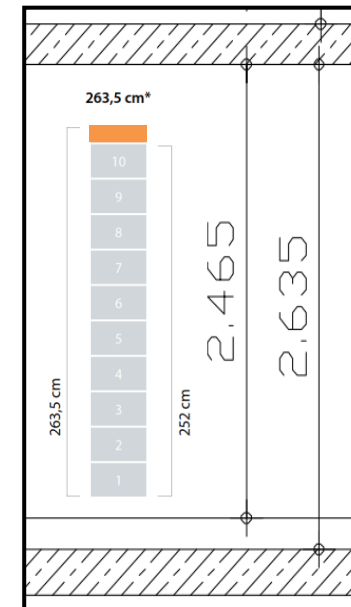
Elementabmessungen

- maximal möglich: H = 3,50 m x 6,00 m
- optimale Pfeilerbreite 1,00 m
- Außenwände ab 36,5 cm; Innenwände ab 49,0 cm möglich
- schmalere Pfeiler bauseits



Lichte Geschosshöhen/ Rohbauhöhen

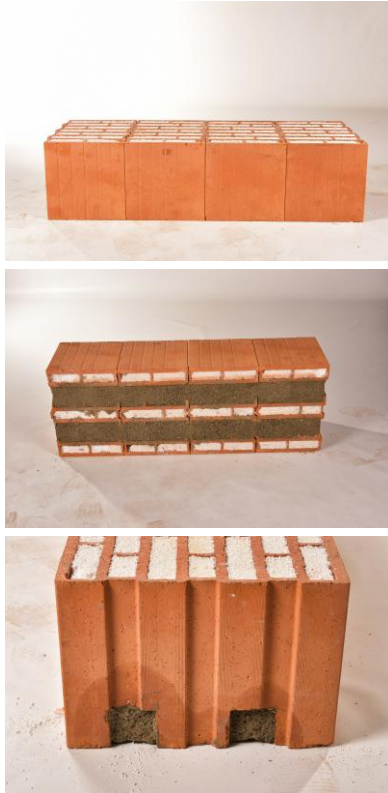
- möglichst im Ziegelraster planen
- Rohbauhöhe 24,9 cm x 11 Schichten + 2 cm = 276
- Brüstungshöhe 24,9 cm x 4 Schichten + 2 cm = 102
- bei Abweichungen vom Ziegelraster fallen Schnittkosten an



PLANUNGSHINWEISE

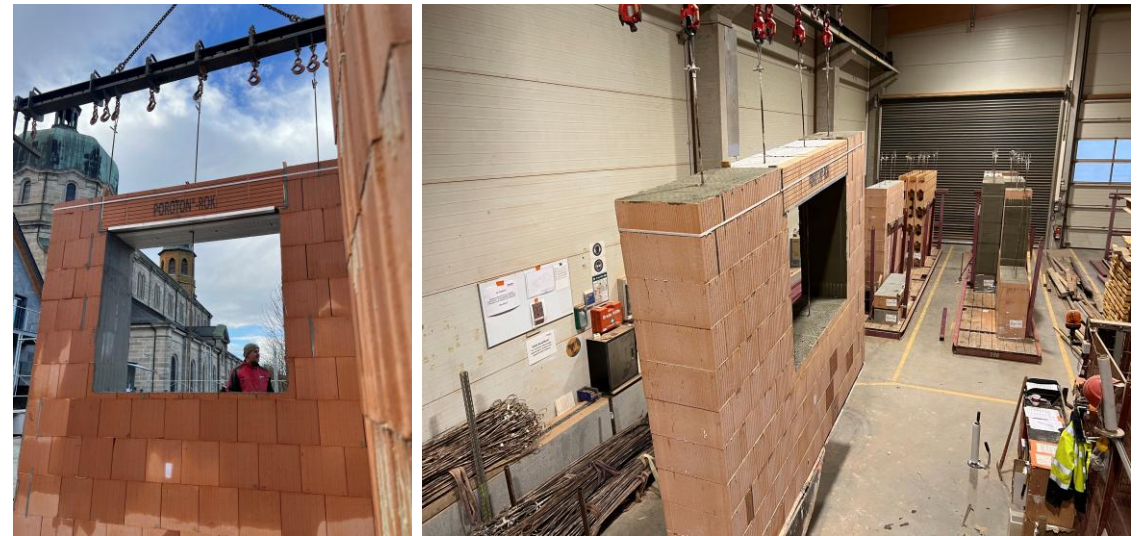
Redbloc-Systemsturz

- maximale Sturzlänge 2,25 m (lichte Öffnung 2,01 m)
- Systemsturzhöhe je nach Bedarf (nichttragend)



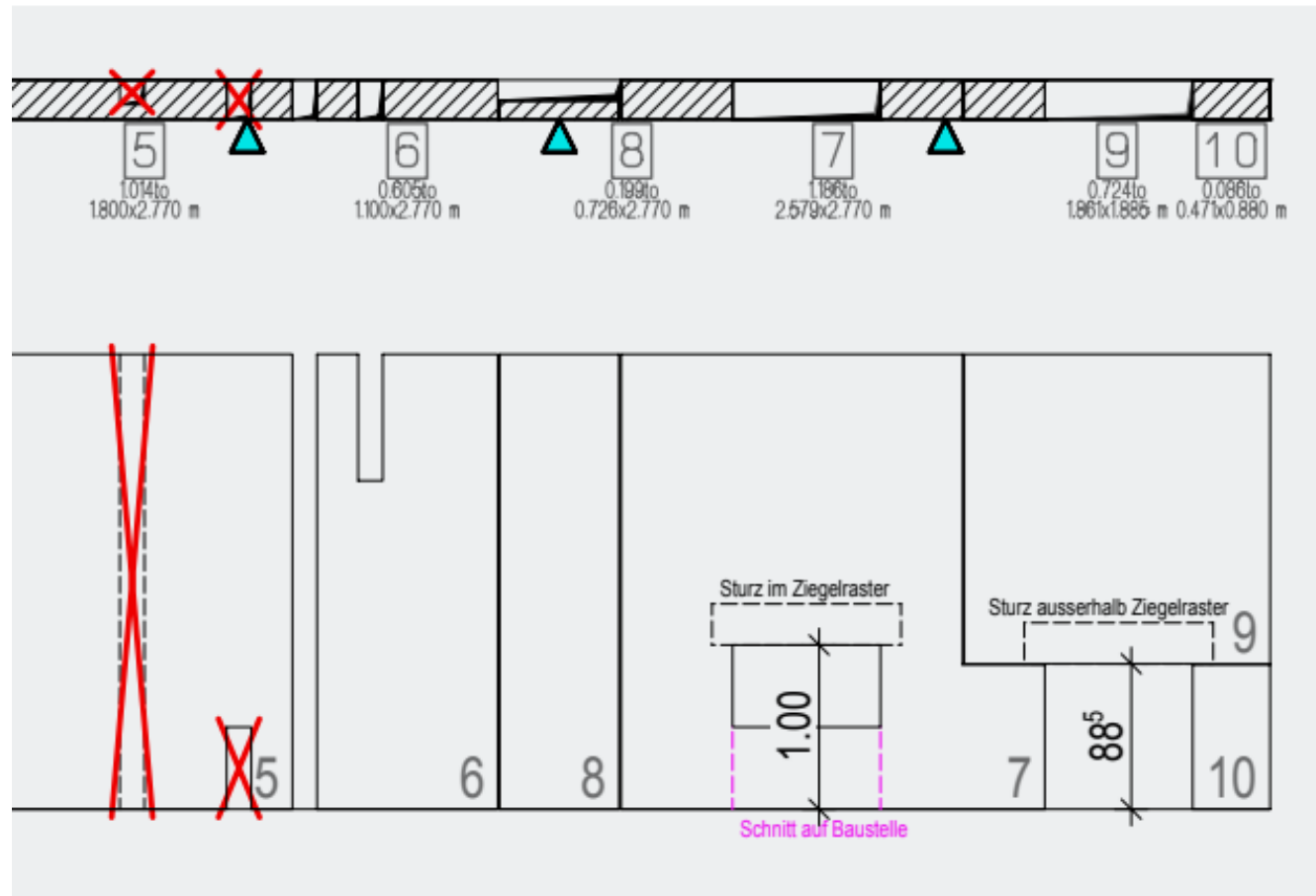
Rolladenkasten und Formstein für Gurtwickler

- bei Fenstern bis lichte Öffnung 1,76 möglich
- Brüstungshöhe mindestens 4 Reihen
- Auflager 12,5 cm
- Laibungspfeiler mindestens 50 cm



PLANUNGSHINWEISE

Aussparungen



- 5 Aussparungen teilweise nicht möglich
- 6 deckengleiche Aussparungen
- 8 Wandschlitz separat
- 7,9 und 10 Aussparung HK-Verteiler

Darstellung 5: Aussparungen die nur über einen Teil des Wandquerschnittes erfolgen sollen, sind nicht möglich.

Darstellung 6: deckengleiche Aussparungen für z. B. Sparren sind möglich.

Darstellung 8: Element mit Wandnische muss separat angeordnet werden.

Darstellung 7, 9 und 10: Aussparung für Heizkreisverteiler ist möglich.

PLANUNGSHINWEISE

Service – Broschüren zum Download oder zur Bestellung

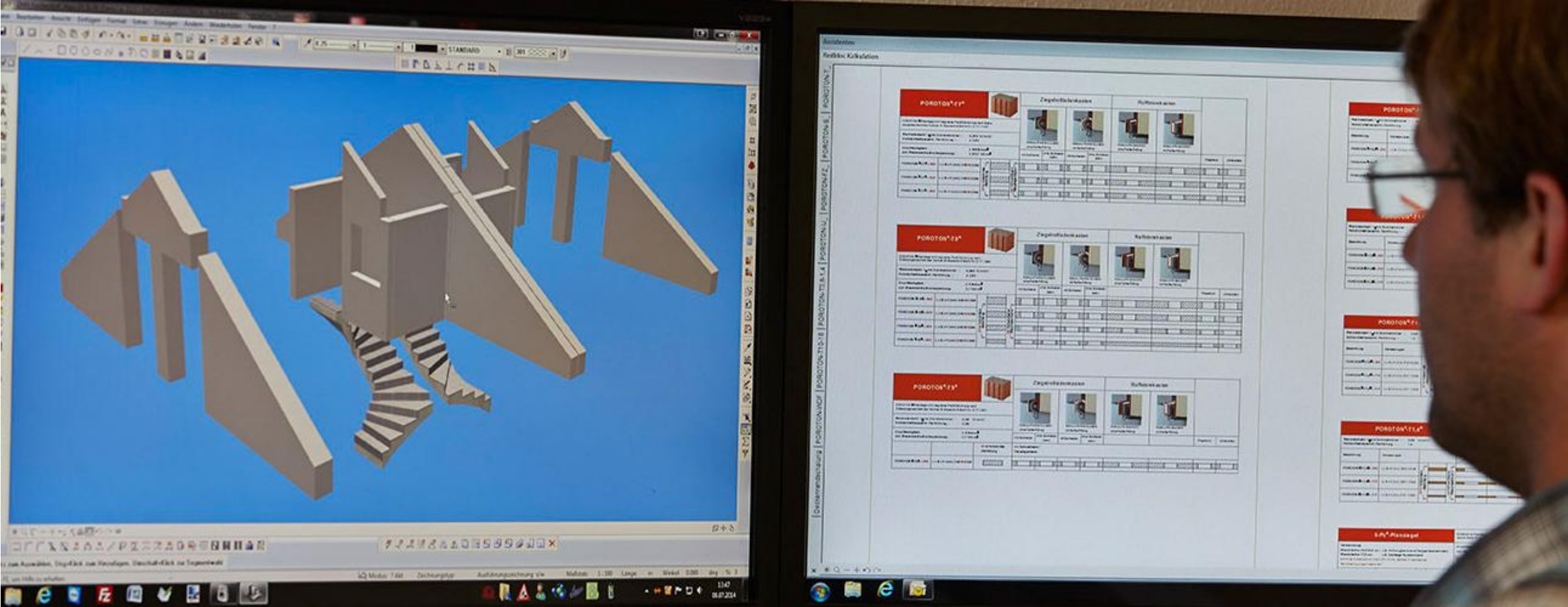


außerdem:



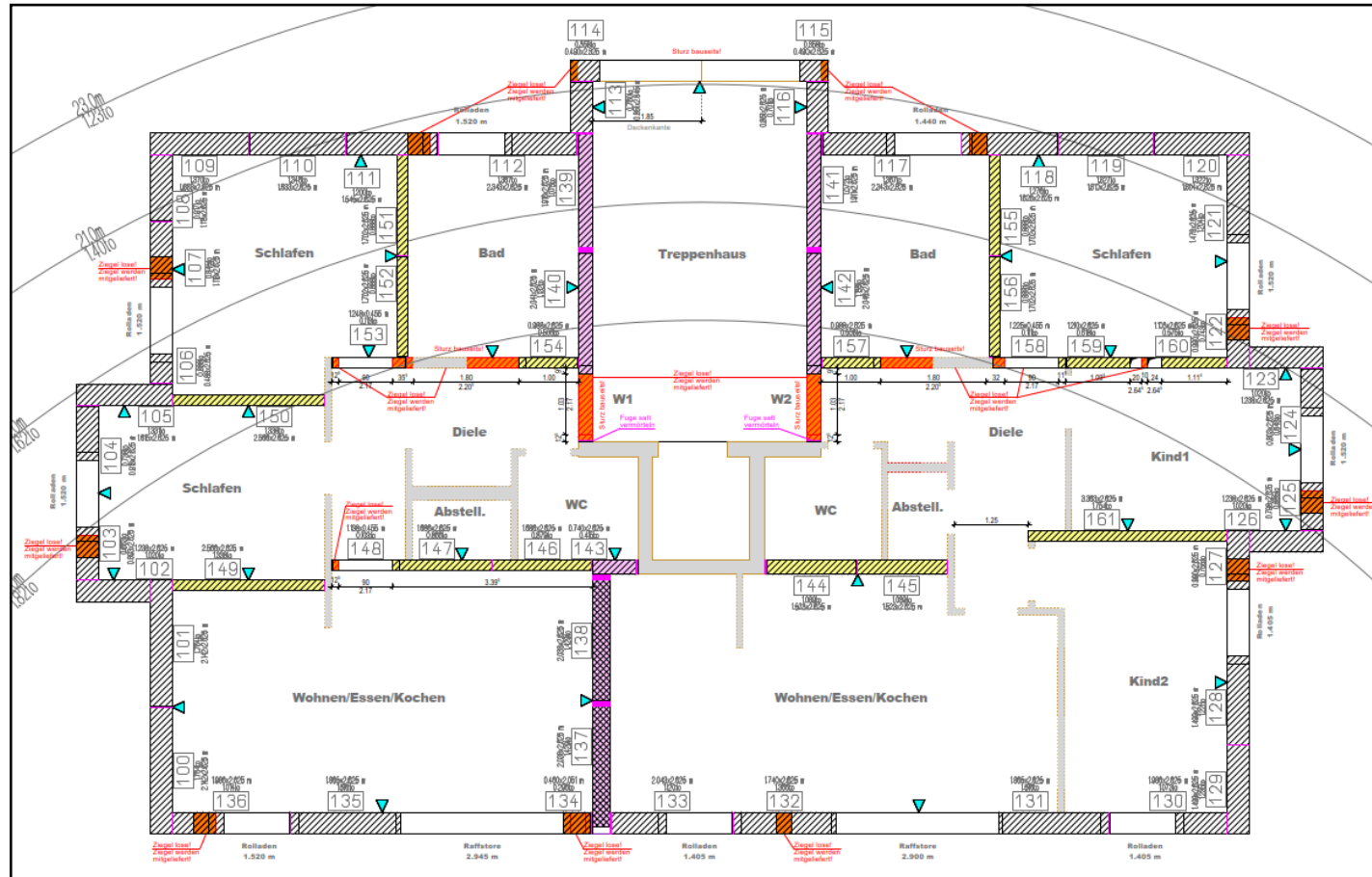
ARBEITSVORBEREITUNG UND KALKULATION

Montageplanung - Ablauf



ARBEITSVORBEREITUNG UND KALKULATION

Freigabeplan Mehrfamilienhaus



Was brauchen wir?

- Werkplanung (Grundrisse-Schnitte)
- Kranstandort
- Datenblatt vom Kran
- Dachstuhlplan
- ggf. Details

Inhalt:

- Lastkreise
- Wände und Wandnummern
- bauseitige Arbeiten
- Regeldetails Redbloc
- ggf. gibt es Rückfragen

Freigabe vom AG zur Produktion

AUSFÜHRUNG - VERARBEITUNG - MONTAGE

Ausführungsdetails

Planungs- und Verarbeitungshinweise

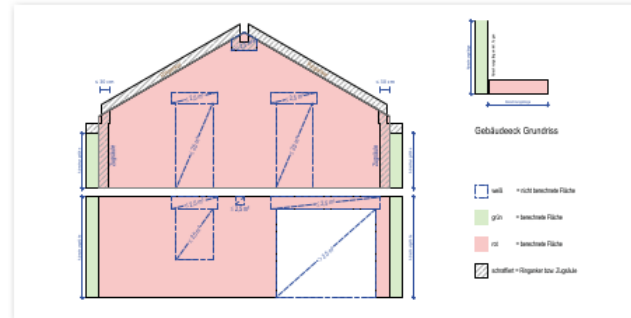


Stand 2023

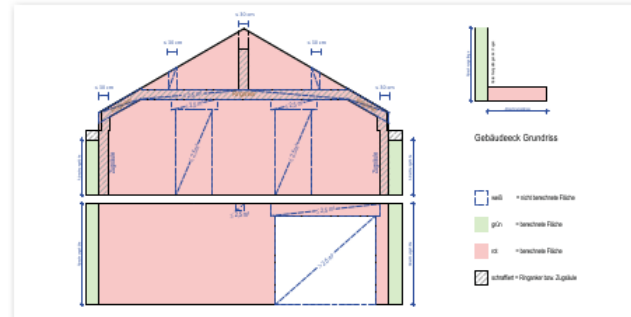
Redbloc
DAS ZIEGELFERTIGTEIL

- Abgerechnet werden alle Aussparungen $\leq 2,5 \text{ m}^2$ Einzelgröße, wie Öffnungen (auch raumhoch), Nischen und Durchdringungen.
- Unmittelbar zusammenhängende, verschiedenartige Aussparungen werden getrennt gerechnet (baus. Rolllokasten, baus. Sturz, Unter-/Überzug...).
- Es werden alle anfallende Schnitte verrechnet – siehe Abbildung in der Preisliste

Abrechnungsschema 1 (Bauseitiger Ringanker als oberer Abschluss)

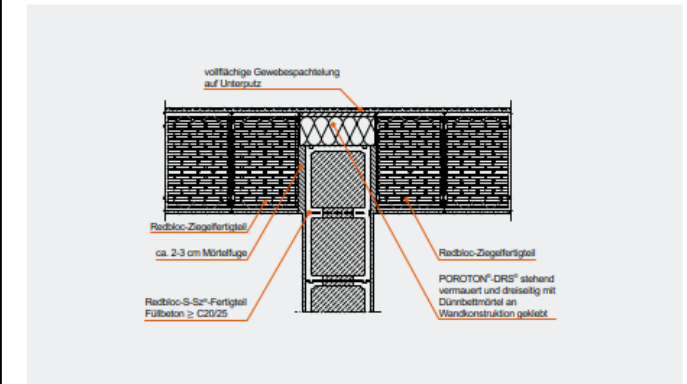


Abrechnungsschema 2 (Bauseitiger Ringanker im Mauerwerk integriert)

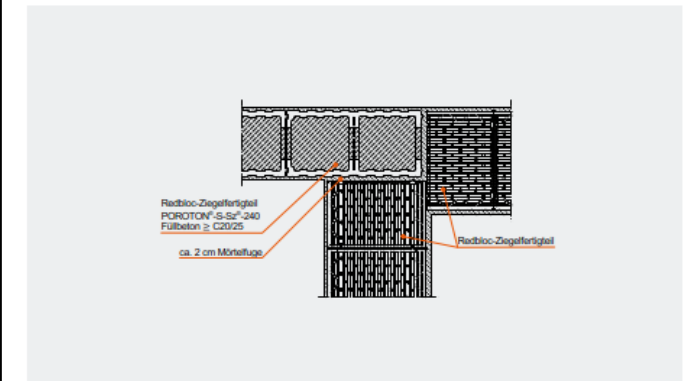


7.1. Schallschutzdetails

Durchbindung Wohnungstrennwand in Außenwand



Eckeinbindung Redbloc-Fertigteil POROTON®-S-Sz* an Außenwand



ARBEITSVORBEREITUNG UND KALKULATION

Baustellenkran

- Kran möglichst nah am Gebäude platzieren
- Abladestellplatz für Innenladerpaletten berücksichtigen
- Zufahrtswege sollten ausreichend groß sein

schnelle Versetzzeiten → Taktung der Nachfolgewerke

Richtwerte für die Kranauswahl

EFH/DH: Ausladung ≥ 30 m, maximale Traglast bei 30 m Ausladung $\geq 1,0$ t

Wohnanlage: Ausladung ≥ 40 m, maximale Traglast bei 40 m Ausladung $\geq 1,5 - 3,0$ t

Alternativ ist das Versetzen der Fertigteile mit einem mobilen Autokran möglich.

ARBEITSVORBEREITUNG UND KALKULATION

Abladestellplatz/ Zufahrtsweg



ARBEITSVORBEREITUNG UND KALKULATION

Zeitansätze und Richtwerte

Empfohlenes Baustellenpersonal

Einfamilienhaus: 3 Mitarbeiter/innen

Mehrfamilienhaus: 4 Mitarbeiter/innen

Versetzeleistung:

Die Versetzeleistung ist stark von der Grundrissituation und der Baustellenlogistik abhängig. Der durchschnittliche

Aufandswert beträgt circa **0,15 – 0,30 h/m²**. → 4 Elemente/h

ARBEITSVORBEREITUNG UND KALKULATION

Richtpreisermittlung

Richtpreisermittlung Redbloc-Ziegelfertigteile nach PL 2026

Rabatt Außenwand	20%
Rabatt Innenwand	25%
Fracht	bis 150 km
Kalkulationslohn	60 €/h
Aufwandswert	0,20 h/m²
Energie- und Klimazuschlag	0,0%
Zulagen und Zubehör	10 €/m²
Geschosshöhe	2,62 m
Wandfläche pro lfm	2,62 m²/lfm

¹⁾ nur auf diese Position - Außenwand

¹⁾ nur auf diese Position - Innenwand

ab Werk (Kurt-Kerschl-Straße 3, 94447 Plattling)

unternehmensabhängig

Lohnstunden pro m²

EKZ, bezogen auf Nettowarenwert

psch. Ansatz für Zulage- und Zubehörpositionen

reduzierte Schnittkosten bei Einhaltung des Ziegelrasters (25 cm), z. B. 2,51 m, 2,76 m, 3,01 m, usw.

Schnittkostenrechnung

Dicke	€/lfm	€/m²
490	16,70	6,37
425	16,00	6,11
365	15,70	5,99
300	15,1	5,76
240	14,40	5,50
175	13,80	5,27
115	13,40	5,11

Ziegel	Dicke		ab Werk ¹⁾	ab Werk incl. Rabatt	Schnittkosten	Zulagen und Zubehör psch.	Nettowarenwert	Gesamt inkl. EKZ	Frachtkosten	Gesamt	Montagekosten	Summe Material + Lohn
	mm	mm_bis 150 km	€/ m²	€/ m²	€/ m²	€/ m²	€/ m²	€/ m²	€/ m²	€/ m²	€/ m²	€/ m²
T6	365	365_bis 150 km	180,00 €	144,00 €	5,99 €	10 €/m²	159,99 €	159,99 €	11,82 €	171,81 €	12 €	183,81
	425	425_bis 150 km	203,80 €	163,04 €	6,11 €	10 €/m²	179,15 €	179,15 €	13,75 €	192,90 €	12 €	204,90
T7	365	365_bis 150 km	162,00 €	129,60 €	5,99 €	10 €/m²	145,59 €	145,59 €	11,82 €	157,41 €	12 €	169,41
	425	425_bis 150 km	198,20 €	158,56 €	6,11 €	10 €/m²	174,67 €	174,67 €	13,75 €	188,42 €	12 €	200,42
T7-490	490	490_bis 150 km	218,20 €	174,56 €	6,37 €	10 €/m²	190,93 €	190,93 €	15,84 €	206,77 €	12 €	218,77
T8-300	300	300_bis 150 km	148,50 €	118,80 €	5,76 €	10 €/m²	134,56 €	134,56 €	9,70 €	144,26 €	12 €	156,26
	365	365_bis 150 km	127,50 €	102,00 €	5,99 €	10 €/m²	117,99 €	117,99 €	11,82 €	129,81 €	12 €	141,81
U8	425	425_bis 150 km	140,00 €	112,00 €	6,11 €	10 €/m²	128,11 €	128,11 €	13,75 €	141,86 €	12 €	153,86
	365	365_bis 150 km	108,80 €	87,04 €	5,99 €	10 €/m²	103,03 €	103,03 €	11,82 €	114,85 €	12 €	126,85
U9	425	425_bis 150 km	121,40 €	97,12 €	6,11 €	10 €/m²	113,23 €	113,23 €	13,75 €	126,98 €	12 €	138,98
	365	365_bis 150 km	99,00 €	79,20 €	5,99 €	10 €/m²	95,19 €	95,19 €	11,82 €	107,01 €	12 €	119,01
T10	365	365_bis 150 km	184,30 €	147,44 €	5,99 €	10 €/m²	163,43 €	163,43 €	11,82 €	175,25 €	12 €	187,25
	425	425_bis 150 km	202,60 €	162,08 €	6,11 €	10 €/m²	178,19 €	178,19 €	13,75 €	191,94 €	12 €	203,94
S7	490	490_bis 150 km	222,90 €	178,32 €	6,37 €	10 €/m²	194,69 €	194,69 €	15,84 €	210,53 €	12 €	222,53
	365	365_bis 150 km	176,90 €	141,52 €	5,99 €	10 €/m²	157,51 €	157,51 €	11,82 €	169,33 €	12 €	181,33
S8	425	425_bis 150 km	195,10 €	156,08 €	6,11 €	10 €/m²	172,19 €	172,19 €	13,75 €	185,94 €	12 €	197,94
	490	490_bis 150 km	214,20 €	171,36 €	6,37 €	10 €/m²	187,73 €	187,73 €	15,84 €	203,57 €	12 €	215,57
S9	365	365_bis 150 km	170,30 €	136,24 €	5,99 €	10 €/m²	152,23 €	152,23 €	11,82 €	164,05 €	12 €	176,05
	425	425_bis 150 km	187,50 €	150,00 €	6,11 €	10 €/m²	166,11 €	166,11 €	13,75 €	179,86 €	12 €	191,86
T0,8	115	115_bis 150 km	56,00 €	42,00 €	5,11 €	10 €/m²	57,11 €	57,11 €	3,74 €	60,85 €	12 €	72,85
	175	175_bis 150 km	65,50 €	49,13 €	5,27 €	10 €/m²	64,39 €	64,39 €	5,68 €	70,07 €	12 €	82,07
	240	240_bis 150 km	74,10 €	55,58 €	5,50 €	10 €/m²	71,07 €	71,07 €	7,76 €	78,83 €	12 €	90,83
T1,0	175	175_bis 150 km	71,00 €	56,80 €	5,27 €	10 €/m²	72,07 €	72,07 €	5,68 €	77,75 €	12 €	89,75
	240	240_bis 150 km	82,40 €	65,92 €	5,50 €	10 €/m²	81,42 €	81,42 €	7,76 €	89,18 €	12 €	101,18
T1,2	175	175_bis 150 km	74,80 €	56,10 €	5,27 €	10 €/m²	71,37 €	71,37 €	5,68 €	77,05 €	12 €	89,05
	240	240_bis 150 km	85,50 €	64,13 €	5,50 €	10 €/m²	79,62 €	79,62 €	7,76 €	87,38 €	12 €	99,38
T1,4	115	115_bis 150 km	66,40 €	49,80 €	5,11 €	10 €/m²	64,91 €	64,91 €	3,74 €	68,65 €	12 €	80,65
	175	175_bis 150 km	74,90 €	56,18 €	5,27 €	10 €/m²	71,44 €	71,44 €	5,68 €	77,12 €	12 €	89,12
S-Pz	240	240_bis 150 km	82,80 €	62,10 €	5,50 €	10 €/m²	77,60 €	77,60 €	7,76 €	85,36 €	12 €	97,36
	240	240_bis 150 km	99,20 €	74,40 €	5,50 €	10 €/m²	89,90 €	89,90 €	7,76 €	97,66 €	12 €	109,66

S-PZ/S-Sz ohne Lohn- und Materialkosten für Füllbeton!

Richtpreisermittlung Redbloc-Ziegelfertigteile nach PL 2026

Rabatt Außenwand

Rabatt Innenwand

Fracht

Kalkulationslohn

Aufwandswert

Energie- und Klimazuschlag

Zulagen und Zubehör

Geschosshöhe

Wandfläche pro lfm

20%
25%
bis 150 km
60 €/h
0,20 h/m²
0,0%
10 €/m²
2,62 m
2,62 m²/lfm

Was ist alles berücksichtigt?

- Schnittkosten
- Zubehör
- Frachtkosten
- Montagekosten
- sehr genau (1-2 %)

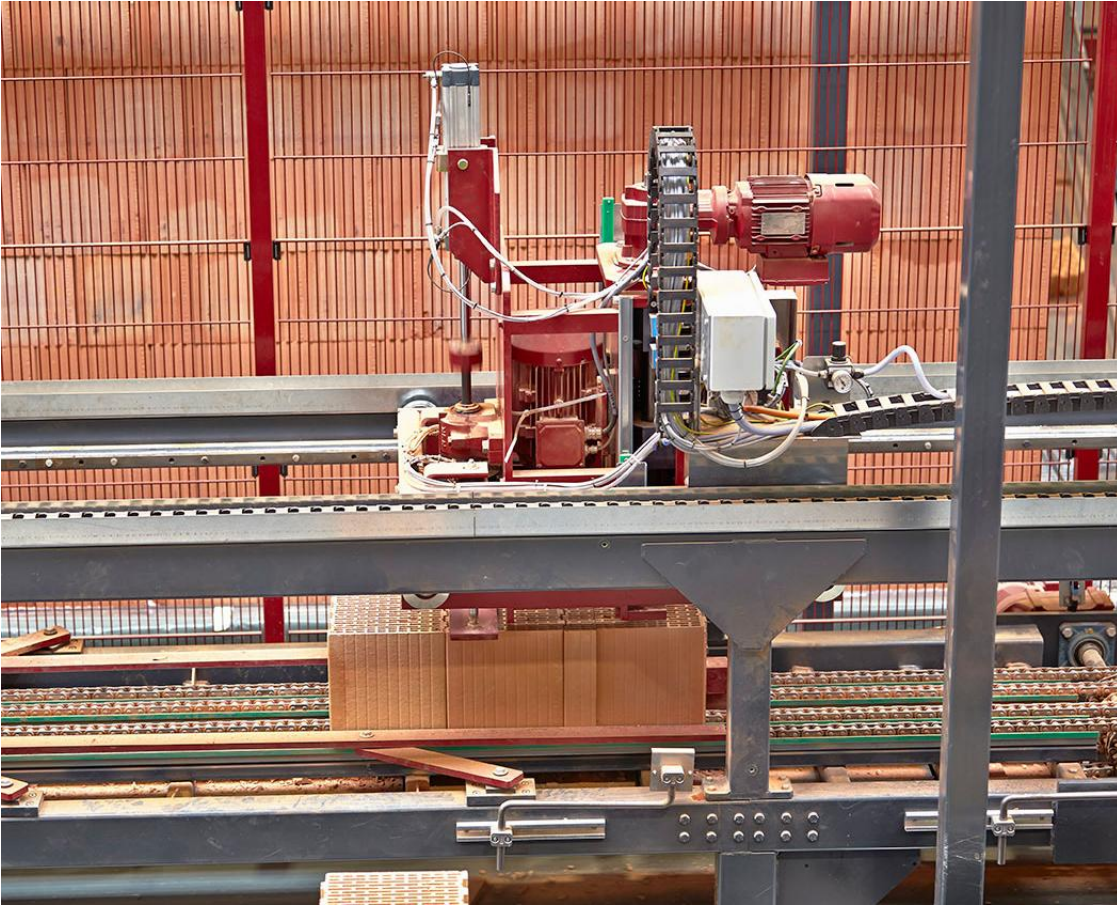
PRODUKTION

Darstellung anhand von Bildmaterial



PRODUKTION

Darstellung anhand von Bildmaterial



PRODUKTION

Darstellung anhand von Bildmaterial



PRODUKTION

Darstellung anhand von Bildmaterial



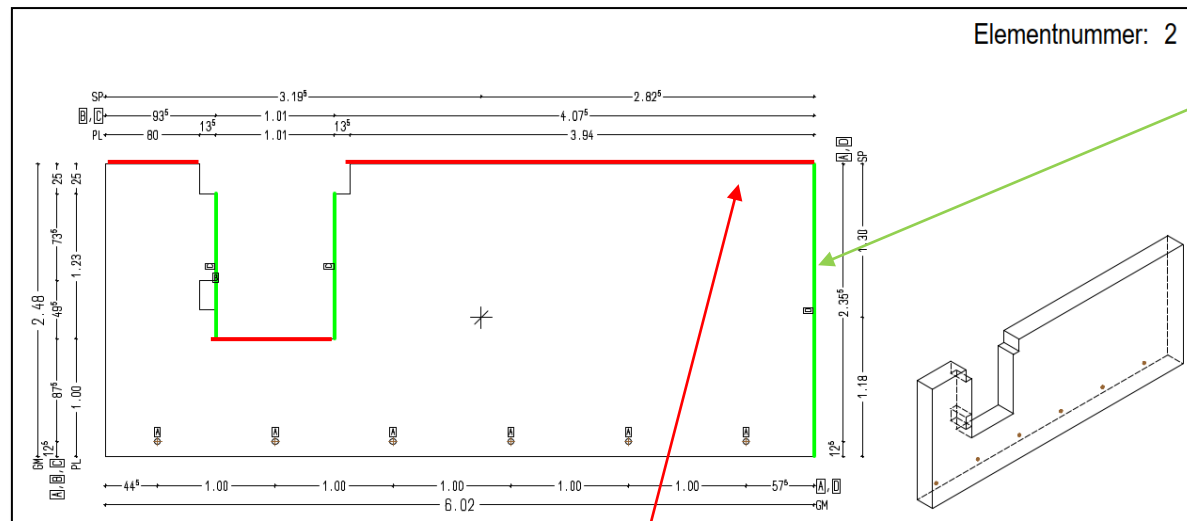
Schnittmöglichkeiten



PRODUKTION

Glattstrich werkseitig

Glattstrich im Laibungsbereich



Deckelung Mauerkrone und Brüstung

PRODUKTION

High-tech-Produktion in Plattling



SCHLAGMANN
POROTON®

Redbloc Ziegel-Fertigteile

Hightech-Produktion in Plattling

AUSFÜHRUNG - VERARBEITUNG - MONTAGE

Wandgrundriss anreißen und Unebenheiten ausgleichen



AUSFÜHRUNG - VERARBEITUNG - MONTAGE

Mörtelbett vorbereiten



AUSFÜHRUNG - VERARBEITUNG - MONTAGE

Verheben der Elemente



AUSFÜHRUNG - VERARBEITUNG - MONTAGE

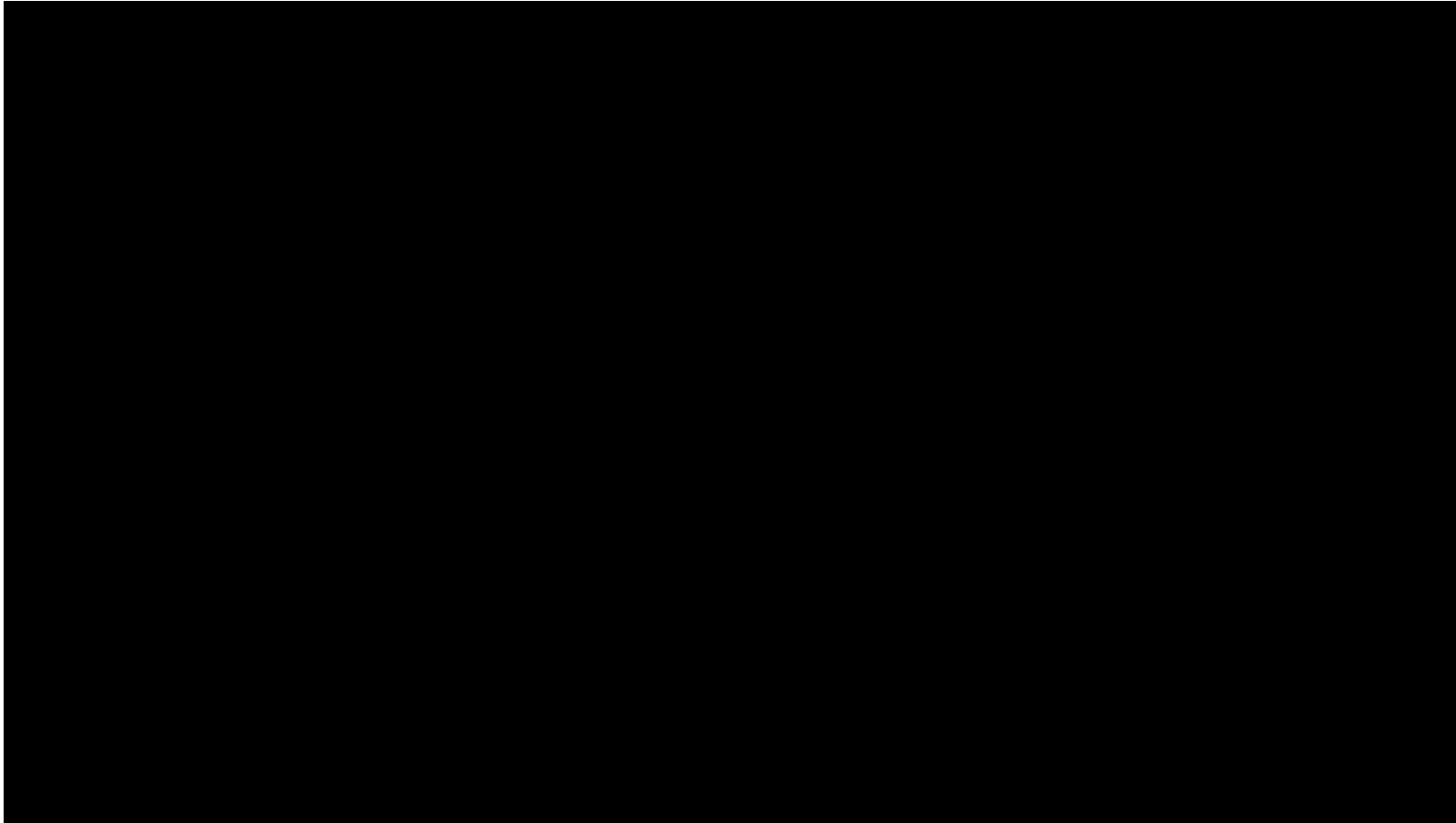
Versetzen, fixieren und ausrichten



Arbeitszeitrichtwert: ca. 0,15 - 0,20 h/m² („Versetzeit“)

AUSFÜHRUNG - VERARBEITUNG - MONTAGE

Imagefilm



REDBLOC ZIEGELFERTIGTEILE

Objekte: LIDL und REWE – Essenbach



REDBLOC ZIEGELFERTIGTEILE

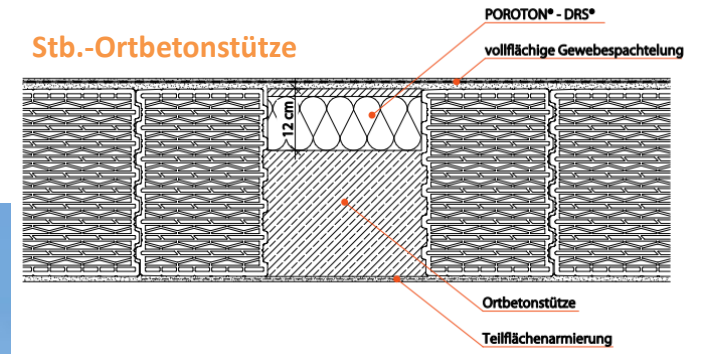
Objekte: LIDL und REWE – Essenbach



- viele lange und hohe Elemente ohne Öffnungen



→ extrem schnelles Versetzen möglich



REDBLOC ZIEGELFERTIGTEILE

Objekte: LIDL und REWE – Essenbach



Eine Wandhöhe von > 3,50 m lässt sich mit zwei übereinandergestellten Fertigteilelementen erreichen.

REDBLOC ZIEGELFERTIGTEILE

Objekte: LIDL und REWE – Essenbach



REDBLOC ZIEGELFERTIGTEILE

Objekte: LIDL Plattling



Objektinfos

- Wandfläche ca. 1.300 m²
- Versetzzeit 4 Tage
- Redbloc U9-365
- Plattling

REDBLOC ZIEGELFERTIGTEILE

Objekte: Stallung, Rechtsmehring in Oberbayern



Objektinfos

- Redbloc U9-365
- Wandfläche circa 1.000 m² (circa 50 Elemente)
- Versetzzeit 1,5 Tage
- 4 Mitarbeiter

REDBLOC ZIEGELFERTIGTEILE

Objekte: Stallung, Rechtsmehring in Oberbayern



REDBLOC ZIEGELFERTIGTEILE

Objekte: Stallung, Rechtsmehring in Oberbayern



REDBLOC ZIEGELFERTIGTEILE

Objekte: Hotel, Oy-Mittelberg



Objektinfos

- Wandfläche ca. 350 m²
- Versetzzeit 1 Tag
- mehrere Baukräne um Fertigteile so groß wie möglich zu dimensionieren

REDBLOC ZIEGELFERTIGTEILE

Objekte: Hotel, Oy-Mittelberg



REDBLOC ZIEGELFERTIGTEILE

Objekte: Hotel, Oy-Mittelberg



REDBLOC ZIEGELFERTIGTEILE

Fazit: Vorteile des Ziegelfertigteilsystems



- **Bauzeitverkürzung**
- **Emissionsverringering**
 - Lärm + Staub
- **einfacher und leichter**
 - körperliche Entlastung
 - Fachkräftemangel
- **Fixkostenreduzierung**
 - weniger Bauschutt
 - Baustellengemeinkosten
 - mehr Umsatz mit gleicher Personalstärke
- **gleichbleibend hohe Qualität**
- **witterungsunabhängiger**



**VIELEN DANK FÜR IHRE
AUFMERKSAMKEIT!**

**SCHLAGMANN
POROTON®**